

AD 2.LFSN		
AD 2 LFSN APP 01	AD 2 LFSN ATT 01	AD 2 LFSN TXT 01
AD 2 LFSN TXT 02	AD 2 LFSN TXT 03	

APPROCHE A VUE

Visual approach

Ouvert à la CAP
Public air traffic

NANCY ESSEY

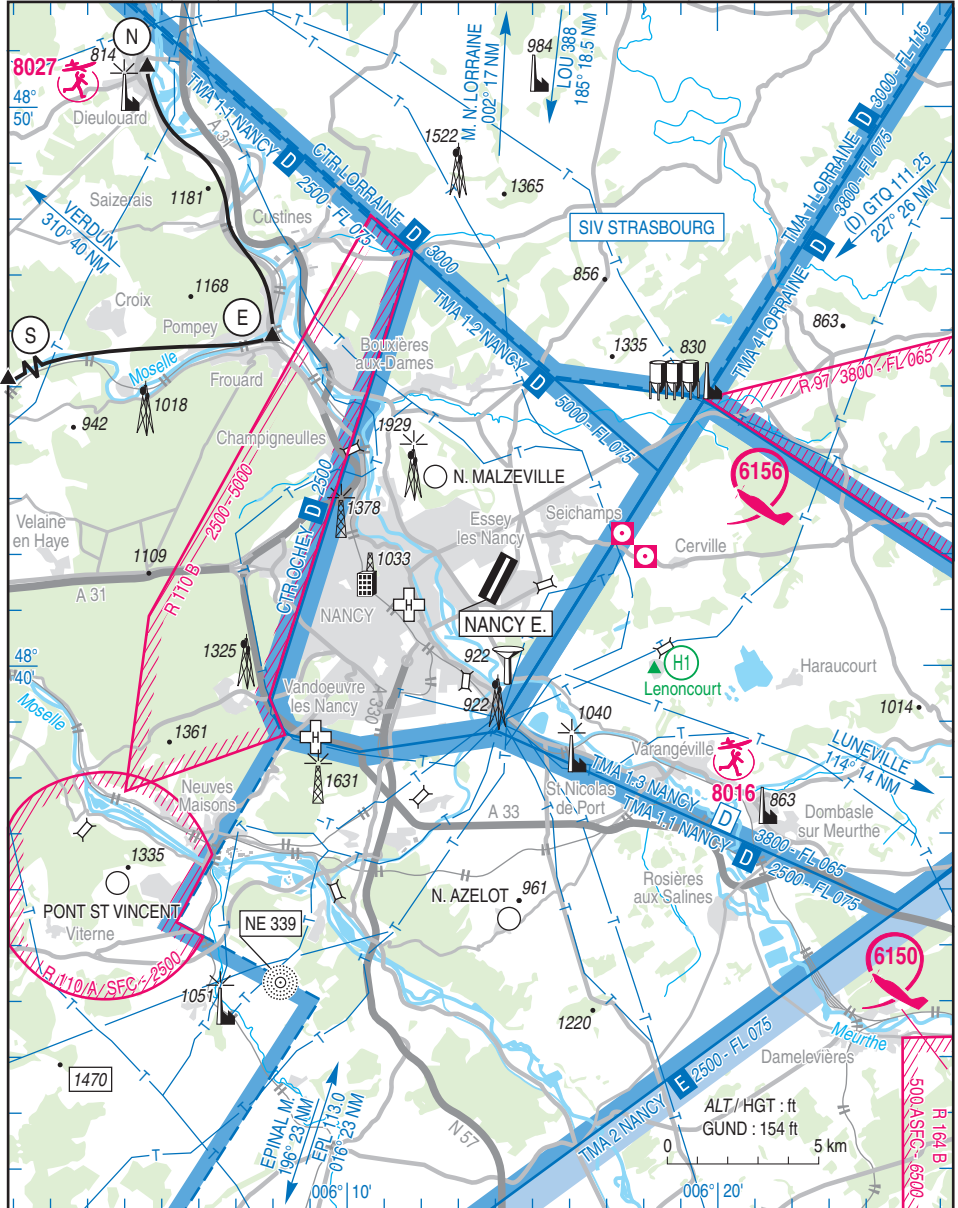
AD2 LFSN APP 01

05 APR 12

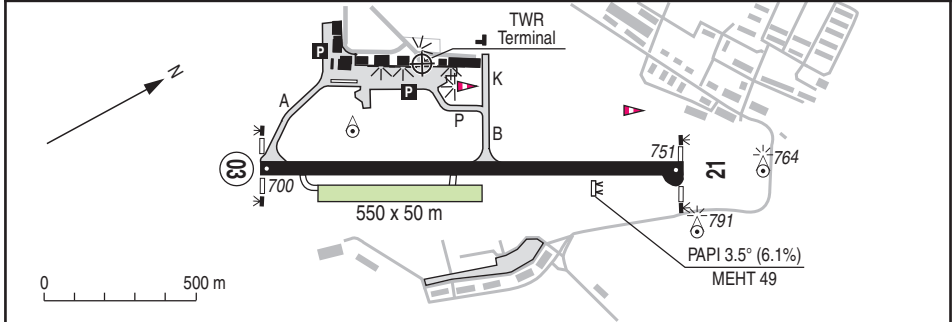
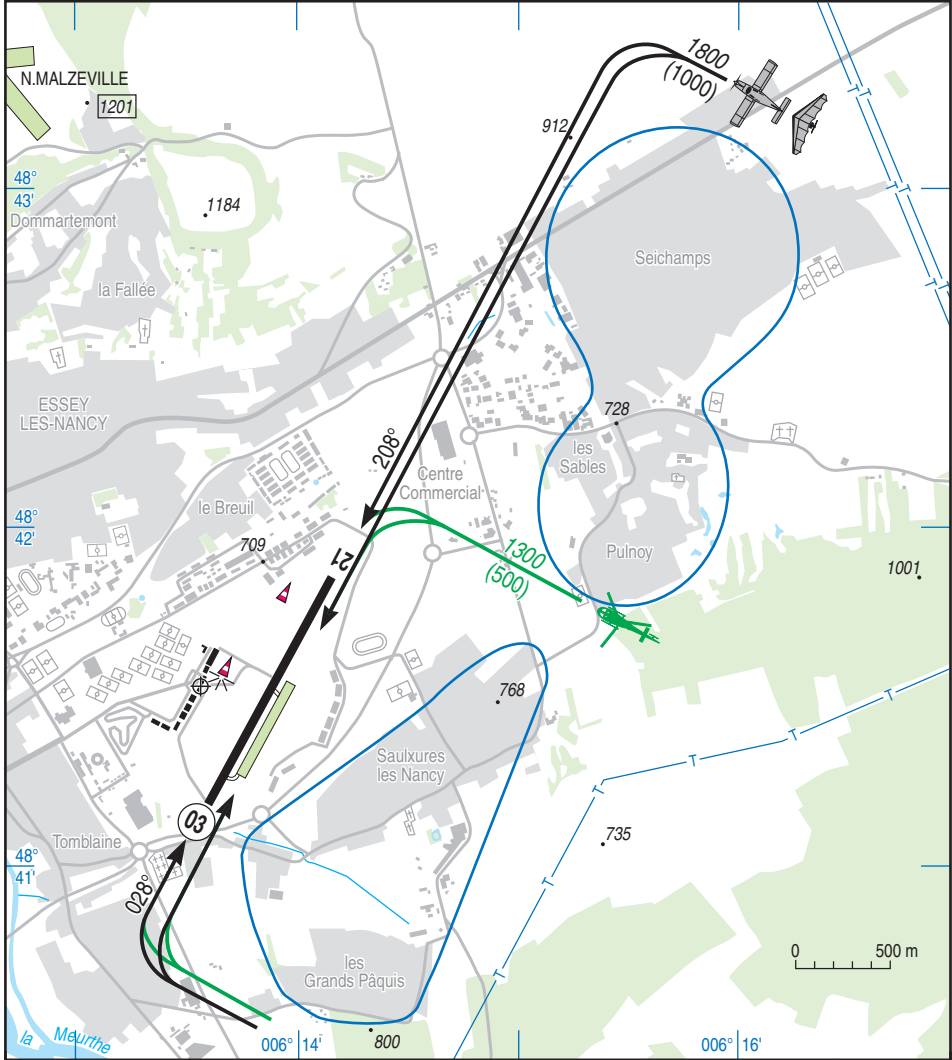
	ALT AD : 751 (27 hPa) LAT : 48 41 32 N LONG : 006 13 34 E	LFSN VAR : 1° E (10)
---	--	--------------------------------

APP : LORRAINE Approche/Approach - OCHEY Approche/Approach 127.250
TWR : NIL
AFIS : 119.6
Absence AFIS : A/A (119.6) FR seulement /only

VDF : 119.6
STAP : Absence ATS 119.6
Voir/See TXT
ILS RWY 03 - NY 108.5



05 APR 12



NANCY ESSEY

Distances déclarées / Declared distances

RWY	QFU	Dimensions Dimension	Nature Surface	Resistance Strength	TODA	ASDA	LDA
03	028	1400 x 40	Revêtue	8/-/	1400	1400	1400
21	208		Paved		1400	1400	1400
Aides lumineuses : HI ligne d'APCH RWY 03 HI/BI RWY 03/21 PCL				Lighting aids : LIH RWY 03 APCH Centre line LIH/LIL RWY 03/21 PCL			

Consignes particulières / Special instructions

Conditions générales d'utilisation de l'AD

Activité IFR possible.

AD réservé aux ACFT munis de radio.

AD interdit aux planeurs.

ULM : PPR exploitant AD.

Utilisation de la piste non revêtue sur PPR exploitant AD.

Utilisation simultanée de la piste revêtue et de la piste en herbe interdite.

Dangers à la navigation aérienne

Survol des installations de stockage de Gaz de France, dégazage intempestif jusqu'à 500 m du sol.

Activité voltige n° 6156, axe orienté 165°/345° sur 3000 m, 2000 ft ASFC/5000 ft AMSL. 0600-1100, 1200-1700 (HIV + 1 HR). Utilisable par l'avion de voltige de l'aéroclub de l'Est et par ceux autorisés par l'AVA, PPR LORRAINE APP ou OCHEY APP 127,250 MHz. Hors activité LORRAINE APP et OCHEY APP, NANCY info 119,6 ou A/A 123,5.

Procédures et consignes particulières

Roulage interdit hors RWY et TWY.

QFU 028° préférentiel cause procédure IFR.

Circuits "basse hauteur" (500 ft AAL MNM) autorisés dans le cadre des vols d'entraînement avec instructeur à bord, limités à un seul mouvement par séance, uniquement pendant HOR ATS et après accord AFIS.

HEL : arrivées par le point initial H1 à 1300 (500).

DEP RWY 03 : après TKOF ou remise de gaz, poursuivre dans l'axe jusqu'à 1000 ft AAL avant de virer.

ARR RWY 21 : prise d'axe de piste à 1000 ft AAL MNM.

Dégagement bretelle B interdit sauf accord agent AFIS.

Équipement AD

STAP : Paramètres disponibles : vent, T, VIS, DP, QNH, QFE et informations particulières éventuelles.

VFR de nuit

Tours de piste interdit après 2000 (HIV + 1 HR).

General AD operating conditions

Possible IFR operations.

AD reserved for radio-equipped ACFT.

AD prohibited to gliders.

ULM: PPR from AD operator.

Grass RWY usable with PPR from AD operator.

Simultaneous use of paved RWY and grass RWY prohibited.

Air navigation hazards

Overflying the gas storage facilities of Gaz de France, unscheduled degasification up to 500 m above the ground.

Aerobatics (NR 6156), 165°/345° axis, 3000 m, 2000 ft ASFC/5000 ft AMSL. 0600-1100, 1200-1700 (WIN + 1 HR). Reserved for the aerobatics ACFT of the "aéroclub de l'Est" and by ACFT authorized by AVA, PPR LORRAINE APP or OCHEY APP 127.250 MHz. Out of LORRAINE APP and OCHEY APP activity, NANCY Info 119.6 or A/A 123.5.

Procedures and special instructions

Taxiing prohibited except on RWY and TWY.

Preferred QFU : 028°, due to IFR procedure.

Low altitude circuits (500 ft AAL MNM) authorized during training flights with an instructor aboard, and limited to one movement per session, only during HOR ATS and after agreement from AFIS.

HEL : arrivals via initial point H1 at 1300 (500).

DEP RWY 03 : after TKOF or going around, fly RWY axis up to 1000 ft AAL before turning.

ARR RWY 21 : join RWY axis at 1000 ft AAL MNM.

RWY vacating via TWY B, prohibited except if cleared by AFIS.

AD equipment

STAP : available data (FR) : wind, T, VIS, DP, QNH, QFE and possible specific instructions.

Night VFR

Traffic patterns prohibited after 2000 (WIN + 1 HR).

NANCY ESSEY

Informations diverses / Miscellaneous

HIV + 1 HR / WIN + 1 HR

Les informations de source **non DGAC** de cette rubrique sont communiquées sous toute réserve.
Non DGAC information in this document is communicated with all reserve.

- 1 - **Situation / Location** : 4 km E Nancy (54 - Meurthe et Moselle).
- 2 - **ATS** : AFIS : LUN-VEN / MON-FRI 0700-1800, SAM, DIM et JF / SAT, SUN and HOL 0700-1000 et 1200-1700
TEL : 03 83 21 54 29.
Autres HOR, ouverture possible O/R AFIS : PN 45 min pour vols sanitaires, PPR PN 72 HR pour autres vols.
Other HOR, possible opening O/R AFIS : PN 45 min for medical evacuation flights PPR PN 72 HR for other flights.
- 3 - **VFR de nuit / Night VFR** : Agréé / Approved.
- 4 - **Exploitant d'aérodrome / AD operator** : SASU Grand Aéroport Nancy
Aéroport de NANCY ESSEY
54510 TOMBLAINE
TEL : 03 83 21 56 90 - FAX : 03 83 29 06 19
Email : aeroportdenancy@wanadoo.fr
- 5 - **AVA** : Délégation Lorraine Champagne Ardenne (voir / see GEN).
- 6 - **BRIA** : BALE MULHOUSE (voir / see GEN).
- 7 - **Préparation du vol / Flight preparation** : RSFTA / AFTN HOR AFIS et / and Internet .
Acheminement PLN VFR / Addressing VFR FPL : voir / see GEN 12.
- 8 - **MET** : VFR: voir / see GEN VAC ; IFR: voir / see AIP GEN 3.5 ; Station: PREVI 0345-1500.
- 9 - **Douanes, Police / Customs, Police** : NIL.
- 10 - **AVT** : Carburant / Fuel : 100LL - JET A1.
Assuré par l'exploitant AD / Provided by AD operator : LUN-VEN/ MON-FRI : 0700-1800, SAM et JF/ SAT and HOL : 0700-1000, 1200-1700.
DIM : NIL sauf avitaillement automatique disponible avec CB TOTAL (uniquement 100LL)
SUN : NIL except automatic fuel dispenser available with TOTAL card (only for 100LL).
Absence ATS : O/R l'exploitant AD ou services ATS. PN 45 min pour les vols sanitaires et PPR PN 72 HR pour les autres vols
O/R AD operator or ATS PN 45 min for medical evacuation flights and PPR PN 72 HR for other flights.
- ← 11 - **SSLIA** : LUN-SAM/ MON-SAT : Niveau 2 / Level 2 : HOR ATS
Niveau 4 / Level 4 : pour tout ACFT de classe 3 et supérieure transportant des passagers ;
PN 30 min / for all class 3 and upper ACFT carrying passengers; PN 30 min.
Niveau 1 / Level 1 : en dehors de ces HOR / outside HOR
En dehors des HOR ATS, ouverture possible auprès de l'exploitant d'aérodrome
Outside ATS HOR, O/R AD operator :
Niveau 2 / Level 2 : PN 45 min pour EVASAN et PPR PN 72 HR pour les autres vols.
PN 45 min for EVASAN and PPR PN 72 HR for other flights.
Niveau 4 / Level 4 : PPR exploitant d'aérodrome PN 72 HR avant le vol.
PPR AD operator PN 72 HR before the flight.
- 12 - **Péril animalier / Wildlife strike hazard** : Occasionnel adapté/ Adapted random HOR SSLIA.
- 13 - **Hangars pour aéronefs de passage / Transient aircraft hangars** : Possible PPR exploitant AD / Available PPR AD operator.

NANCY ESSEY

- ← **14 - Réparations / Repairs** : Lorraine Aviation TEL : 03 83 29 48 10 - FAX : 03 83 20 62 08.
- 15 - ACB** : ACB de l'Est TEL : 03 83 29 34 58. E-mail : ace.nancy@free.fr
- 16 - Transports** : Bus à proximité, taxis et véhicule de location sur demande
Bus nearby, taxis and car rental on request.
- 17 - Hôtels, restaurants** : Restaurant sur AD, hôtels à proximité.
Restaurant on AD, hotels in the vicinity .